

## **BOLETIM EPIDEMIOLÓGICO Nº 05 DENGUE – SEMANA 06**

### **MATO GROSSO DO SUL / 2016**

O levantamento dos dados de dengue notificados na **SE 06** (07/02/2016 a 13/02/2016) é de: **1.748** notificações, e da **SE 1 a 06** de 2016: **21.982** casos suspeitos pela Planilha Simplificada.

Os dados têm como foco apresentar o panorama da doença no período analisado, sendo um instrumento de auxílio para a elaboração de estratégias, ações e interlocuções entre as equipes técnicas.

A estratificação de risco para os municípios usa como ponto de corte valores de referência das taxas de incidência calculada com os números absolutos de casos suspeitos divididos pela população residente de cada município vezes 100.000 habitantes. Assim, os municípios são classificados como de baixa incidência abaixo de 100 casos por 100.000 habitantes, moderada de 100 a 300 casos por 100.000 habitantes e alta incidência acima de 300 casos por 100.000 habitantes.

	Municípios	Notificados	População	Incidência
1	Dois Irmãos do Buriti	254	10.793	2353,4
2	Deodápolis	282	12.524	2251,7
3	Alcinópolis	104	4.883	2129,8
4	São Gabriel do Oeste	501	24.035	2084,5
5	Paranaíba	731	41.227	1773,1
6	Coxim	583	32.948	1769,5
7	Nioaque	248	14.379	1724,7
8	Bonito	343	20.597	1665,3
9	Guia Lopes da Laguna	169	10.287	1642,9
10	Caracol	87	5.699	1526,6
11	Ribas do Rio Pardo	321	22.429	1431,2
12	Rochedo	66	5.156	1280,1
13	Campo Grande	10.495	832.350	1260,9
14	Ponta Porã	1.037	83.747	1238,3
15	Bela Vista	281	23.888	1176,3
16	Mundo Novo	195	17.658	1104,3
17	Miranda	293	26.670	1098,6
18	Douradina	52	5.616	925,9
19	Camapuã	123	13.770	893,2
20	Sidrolândia	428	48.027	891,2
21	Itaporã	195	22.231	877,2
22	Anaurilândia	74	8.758	844,9
23	Aral Moreira	86	11.014	780,8
24	Caarapó	215	27.554	780,3
25	Cassilândia	159	21.491	739,8
26	Laguna Carapã	50	6.851	729,8
27	Novo Horizonte do Sul	32	4.581	698,5
28	Bandeirantes	46	6.747	681,8
29	Chapadão do Sul	144	21.257	677,4
30	Bodoquena	54	7.979	676,8
31	Paraíso das Águas	33	4.942	667,7
32	Jardim	165	25.180	655,3
33	Sonora	108	16.543	652,8
34	Dourados	1.313	207.498	632,8
35	Eldorado	75	12.029	623,5
36	Antônio João	52	8.545	608,5
37	Aparecida do Taboado	143	23.733	602,5
38	Naviraí	298	49.827	598,1
39	Rio Brilhante	190	33.362	569,5
40	Costa Rica	99	18.835	525,6
41	Fátima do Sul	97	19.260	503,6
42	Nova Alvorada do Sul	85	18.503	459,4
43	Três Lagoas	483	109.633	440,6
44	Pedro Gomes	33	7.908	417,3
45	Ivinhema	89	22.832	389,8
46	Rio Verde de Mato Grosso	74	19.351	382,4
47	Jaraguari	25	6.696	373,4
48	Jateí	14	4.051	345,6
49	Figueirão	10	2.997	333,7
50	Santa Rita do Pardo	24	7.530	318,7
51	Rio Negro	15	4.989	300,7
52	Juti	18	6.241	288,4
53	Nova Andradina	131	49.104	266,8
54	Vicentina	16	6.013	266,1
55	Paranhos	34	13.123	259,1
56	Ladário	53	21.106	251,1
57	Amambaí	81	36.686	220,8
58	Coronel Sapucaia	28	14.607	191,7
59	Anastácio	44	24.534	179,3
60	Sete Quedas	19	10.876	174,7
61	Porto Murtinho	26	16.162	160,9
62	Corumbá	169	107.347	157,4
63	Maracaju	62	41.099	150,9
64	Aquidauana	63	46.830	134,5
65	Brasilândia	16	11.943	134,0
66	Iguatemi	20	15.429	129,6
67	Água Clara	18	13.938	129,1
68	Bataguassu	27	21.142	127,7
69	Corguinho	6	5.289	113,4
70	Tacuru	12	10.777	111,3
71	Angélica	10	9.829	101,7
72	Terenos	19	18.942	100,3
73	Bataiporã	9	11.167	80,6
74	Japorã	6	8.288	72,4
75	Itaquiraí	13	19.672	66,1
76	Selvíria	4	6.427	62,2
77	Taquarussu	2	3.570	56,0
78	Inocência	2	7.711	25,9
79	Glória de Dourados	1	10.025	10,0
	<b>MATO GROSSO DO SUL</b>	<b>21.982</b>	<b>2.587.267</b>	<b>849,6</b>

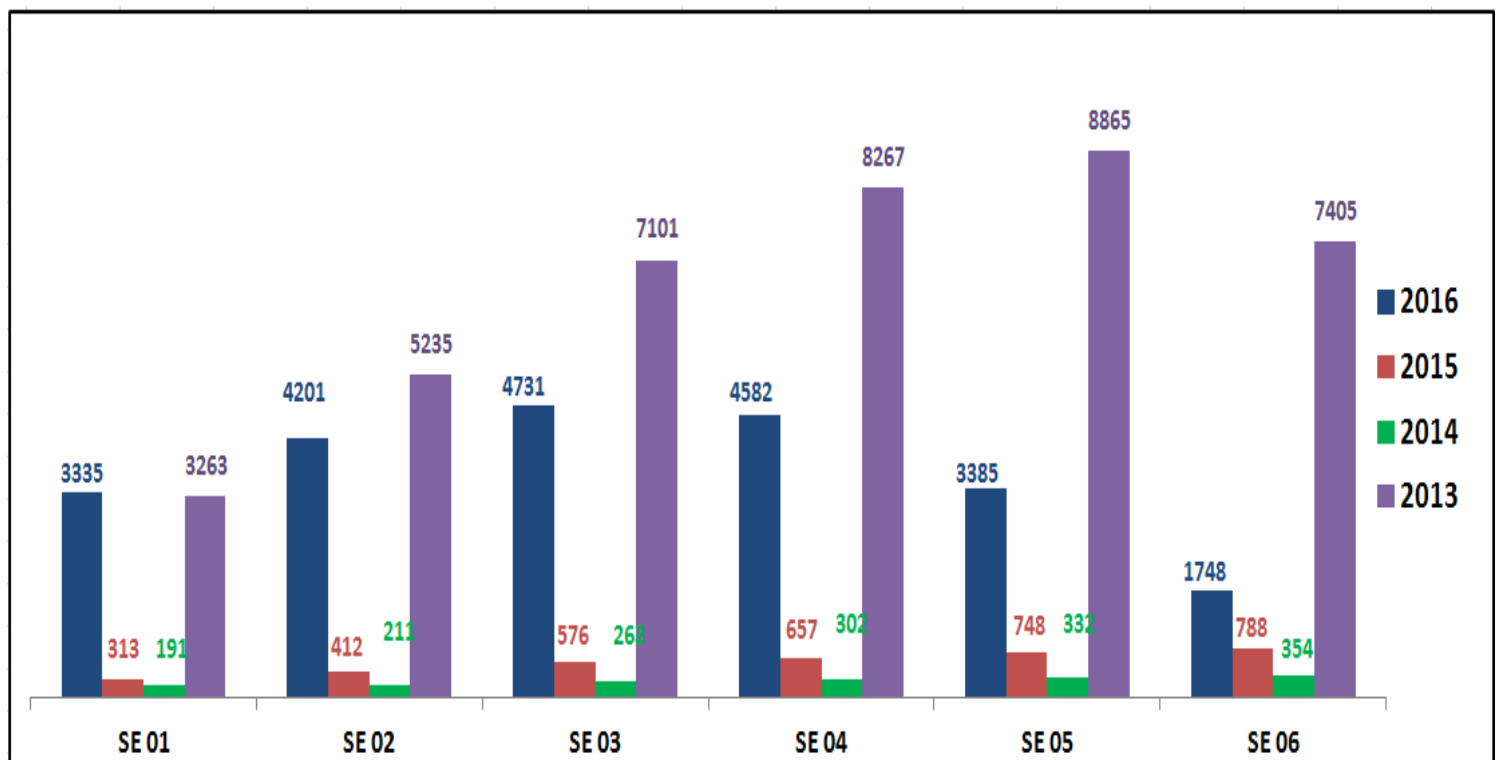
Fonte: PLANILHA SIMPLIFICADA/CEVE/DVS/SES/MS

Atualizado em 17/02/2016

Dados sujeito a alterações

	Abaixo de 100 casos por 100.000 habitantes - Baixa incidência
	100 a 300 casos por 100.000 habitantes - Média incidência
	Acima de 300 casos por 100.000 habitantes - Alta incidência

**Figura 1 – Casos de dengue segundo semana epidemiológica de início dos sintomas, Mato Grosso do Sul, 2013-2014-2015-2016.**

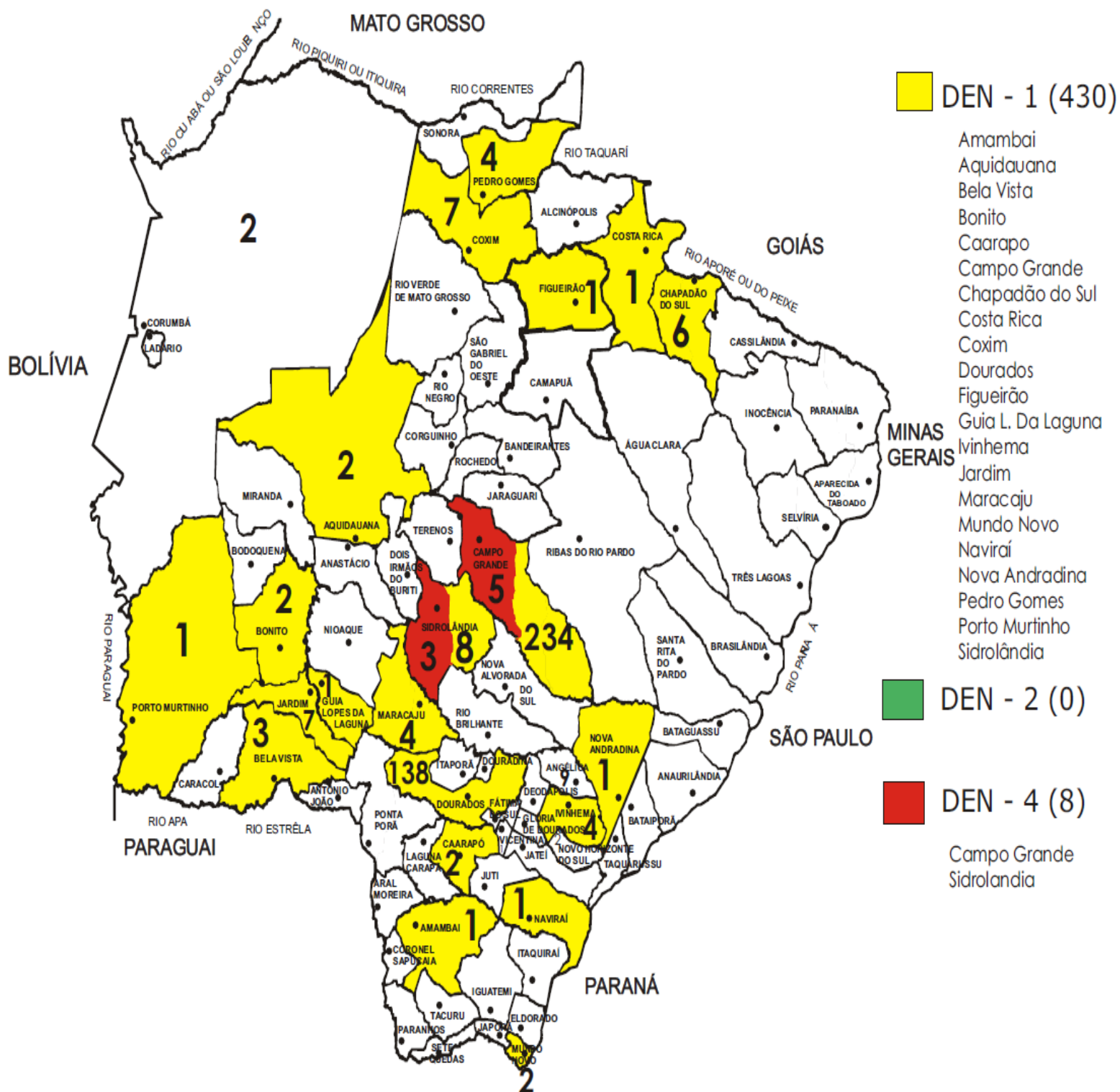


CASOS NOTIFICADOS DE DENGUE, MATO GROSSO DO SUL, 2010 A 2016.	
ANO	NOTIFICADOS
2010	82.597
2011	15.506
2012	16.506
2013	102.026
2014	9.256
2015	46.070
2016*	21.982

Fonte: Planilha Simplificada CCV/SES/MS

\*dados 2016 até 17/02/2016

Segundo o LACEN, até a SE 06/2015 foram 1.462 isolamentos virais triados por NS1. 438 amostras de isolamento viral positivas, destas: 430 - Den 1; 0 - Den 2; 8- Den 4. (Mapa 1).



## ~~NOVA CLASSIFICAÇÃO DE CASOS DE DENGUE~~

Grupo A

Prova do laço negativa, sem sangramentos espontâneos, sem comorbidades ou grupo de risco ou condições clínicas especiais, **ausência de sinais de alarme**

Grupo B

Prova do laço positiva ou sangramento de pele espontâneos (petéquias), ou com comorbidades, ou grupo de risco ou condições clínicas especiais. **Ausência de sinais de alarme.**

Classificação final: Dengue

Grupo C

**Presença de um ou mais sinais de alarme.** Sangramentos presente ou ausente. Sem hipotensão.

Classificação final: Dengue com Sinal de Alarme

Grupo D

**Hipotensão ou choque.** Sangramentos importantes, comprometimento de órgãos.

Classificação final: Dengue Grave

<b>ÓBITOS CONFIRMADOS POR DENGUE, SEGUNDO MUNICÍPIO DE RESIDÊNCIA, MATO GROSSO DO SUL 2015.</b>	
CORUMBÁ	1
COXIM	1
CAMPO GRANDE	3
DOURADOS	3
DOURADINA	1
JUTI	1
ITAPORÃ	1
PARANHOS	1
SONORA	2
TRÊS LAGOAS	1
MARACAJU	1
MIRANDA	1
<b>TOTAL</b>	<b>17</b>

<b>ÓBITOS EM INVESTIGAÇÃO DE DENGUE,</b>	
CAARAPÓ	1
PONTA PORÃ	1
<b>TOTAL</b>	<b>2</b>

**Fonte: Dengue Online**

<b>ÓBITOS CONFIRMADOS POR DENGUE, SEGUNDO MUNICÍPIO DE RESIDÊNCIA, MATO GROSSO DO SUL *2016.</b>	
CAMPO GRANDE	2
<b>TOTAL</b>	<b>2</b>

**Fonte: Dengue Online**



# ASSISTÊNCIA

## NÚMERO CASOS ATENDIDOS NA ATENÇÃO BÁSICA (UBS E UBSF)

SEMANA EPIDEMIOLÓGICA 06/16

MUNICÍPIO	DENGUE	DENGUE COM SINAL DE ALARME	DENGUE GRAVE
1 Anastácio	0	0	0
2 Bataguassu	Não Enviou		
3 Aquidauana	Não Enviou		
4 Bonito	Não Enviou		
5 Campo Grande	Não Enviou		
6 Cassilândia	Não Enviou		
7 Corumbá	5	0	0
8 Coxim	6	0	0
9 Dourados	5	0	0
10 Ivinhema	Não Enviou		
11 Jardim	Não Enviou		
12 Naviraí	4	0	0
13 Nova Alvorada do Sul	0	0	0
14 Nova Andradina	4	0	0
15 Paranaíba	Não Enviou		
16 Ponta Porã	15	*	*
17 Rio Verde de MT	8	0	0
18 São Gabriel do Oeste	15	0	0
19 Sidrolândia	61	0	0
20 Três Lagoas	1	0	0

\* Por favor, informar no cabeçalho a Semana Epidemiológica correspondente\*

## NÚMERO CASOS ATENDIDOS NA ATENÇÃO ESPECIALIZADA (SALA DE ESTABILIZAÇÃO, UPA24h, PRONTO-ATENDIMENTO, UNIDADE MISTA)

SEMANA EPIDEMIOLÓGICA 06/16

MUNICÍPIO	DENGUE	DENGUE COM SINAL DE ALARME	DENGUE GRAVE
1 Anastácio	0	0	0
2 Bataguassu	Não Enviou		
3 Aquidauana	Não Enviou		
4 Bonito	Não Enviou		
5 Campo Grande	Não Enviou		
6 Cassilândia	Não Enviou		
7 Corumbá	27	0	0
8 Coxim	51	0	0
9 Dourados	17	0	0
10 Ivinhema	Não Enviou		
11 Jardim	Não Enviou		
12 Naviraí	42	0	0
13 Nova Alvorada do Sul	0	0	0
14 Nova Andradina	14	0	0
15 Paranaíba	Não Enviou		
16 Ponta Porã	130	*	*
17 Rio Verde de MT	17	0	0
18 São Gabriel do Oeste	95	0	0
19 Sidrolândia	2	0	0
20 Três Lagoas	14	0	0

\* Por favor, informar no cabeçalho a Semana Epidemiológica correspondente\*

## NÚMERO DE INTERNAÇÃO HOSPITALAR (APENAS HOSPITAL)

SEMANA EPIDEMIOLÓGICA 06/16

MUNICÍPIO	DENGUE	DENGUE COM SINAL DE ALARME	DENGUE GRAVE
1 Anastácio	0	0	0
2 Bataguassu	Não Enviou		
3 Aquidauana	Não Enviou		
4 Bonito	Não Enviou		
5 Campo Grande	Não Enviou		
6 Cassilândia	Não Enviou		
7 Corumbá	2	0	0
8 Coxim	0	0	0
9 Dourados	2	0	0
10 Ivinhema	Não Enviou		
11 Jardim	Não Enviou		
12 Naviraí	3	0	0
13 Nova Alvorada do Sul	0	0	0
14 Nova Andradina	10	0	0
15 Paranaíba	Não Enviou		
16 Ponta Porã	*	2	*
17 Rio Verde de MT	0	0	0
18 São Gabriel do Oeste	0	0	0
19 Sidrolândia	0	0	0
20 Três Lagoas	18	0	0

\* Por favor, informar no cabeçalho a Semana Epidemiológica correspondente\*

(\*) significa que o município em questão mandou a tabela em branco

Enviadas:	12
Não Enviadas:	8 - Bataguassu, Aquidauana, Bonito, Campo Grande, Cassilândia, Ivinhema, Jardim, Paranaíba
Em Branco	alguns de Ponta Porã